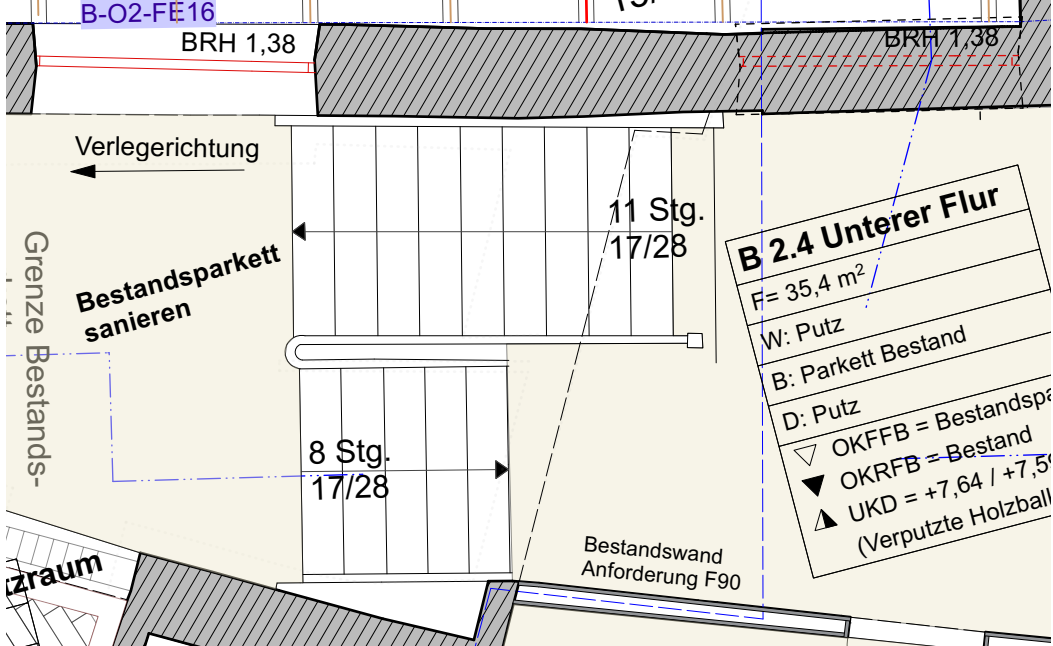




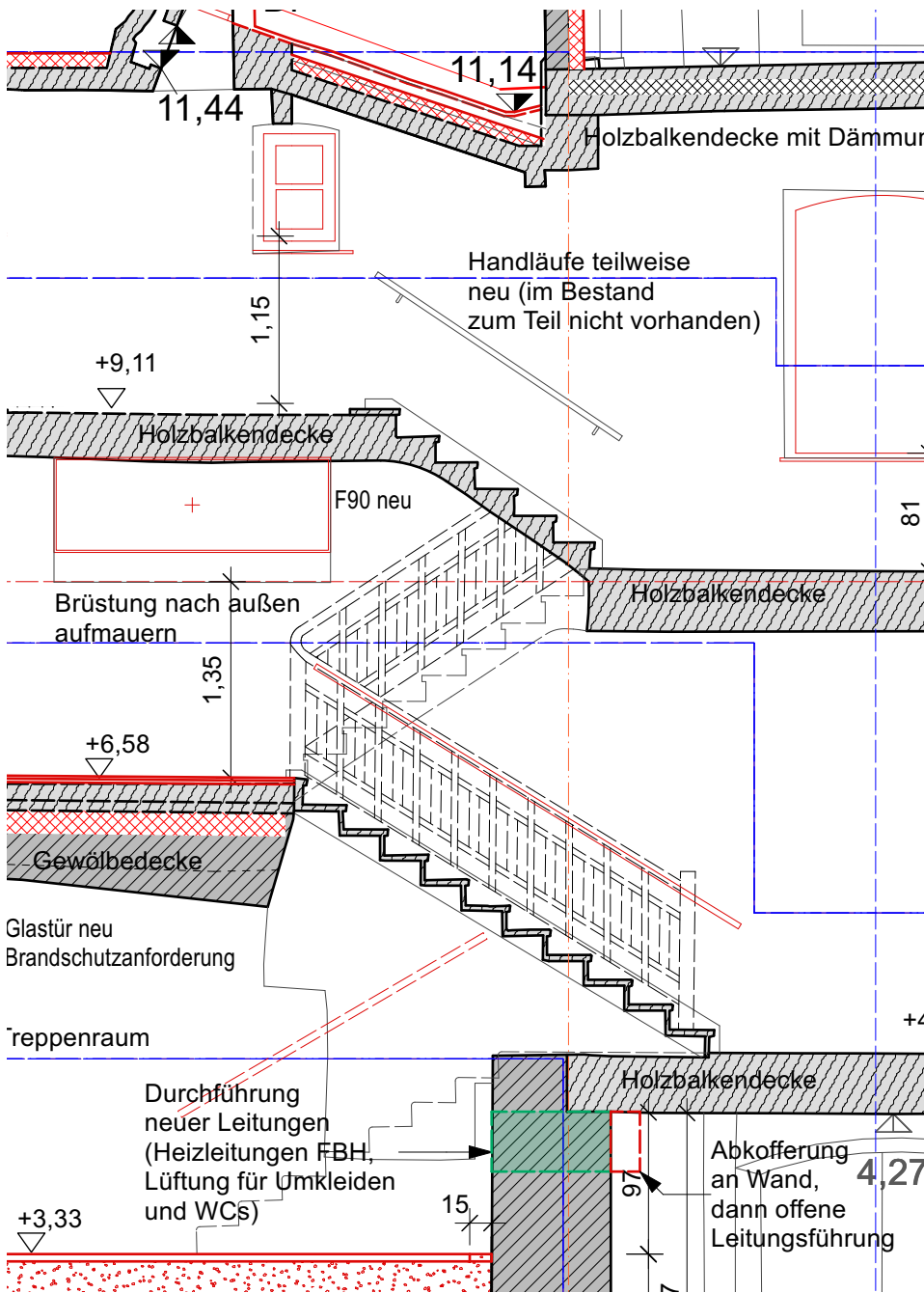
Treppe 3 - Historisches Foto



Treppe 3 - Zustand vor Abbruch der Trockenbauwände



Treppe 8 - Grundriss



Treppe 3 - Längsschnitt



Bild 1

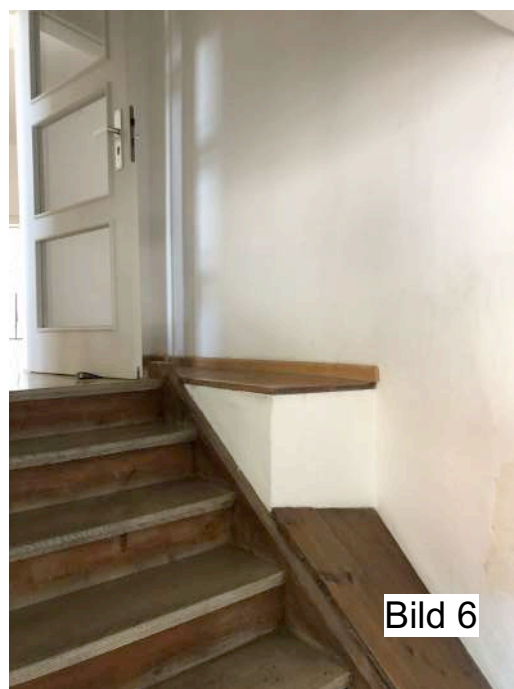


Bild 6

1 Blick auf den Zwischenlauf

2 Blick auf den abgeschnittenen Krümmeling



Bild 2



Bild 3

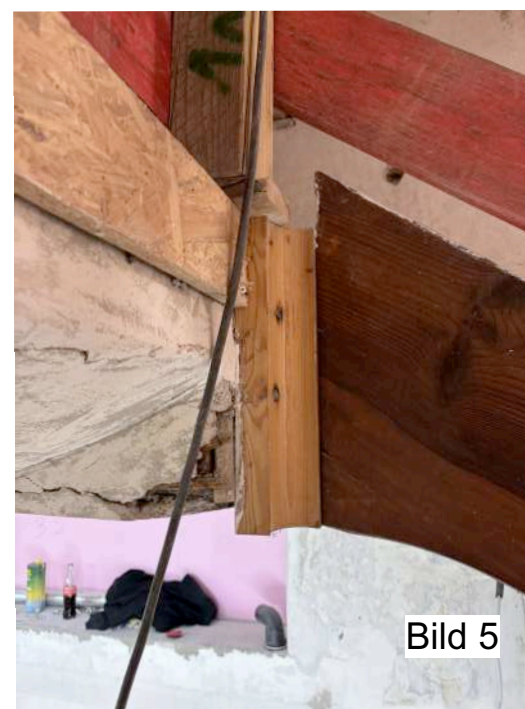


Bild 5

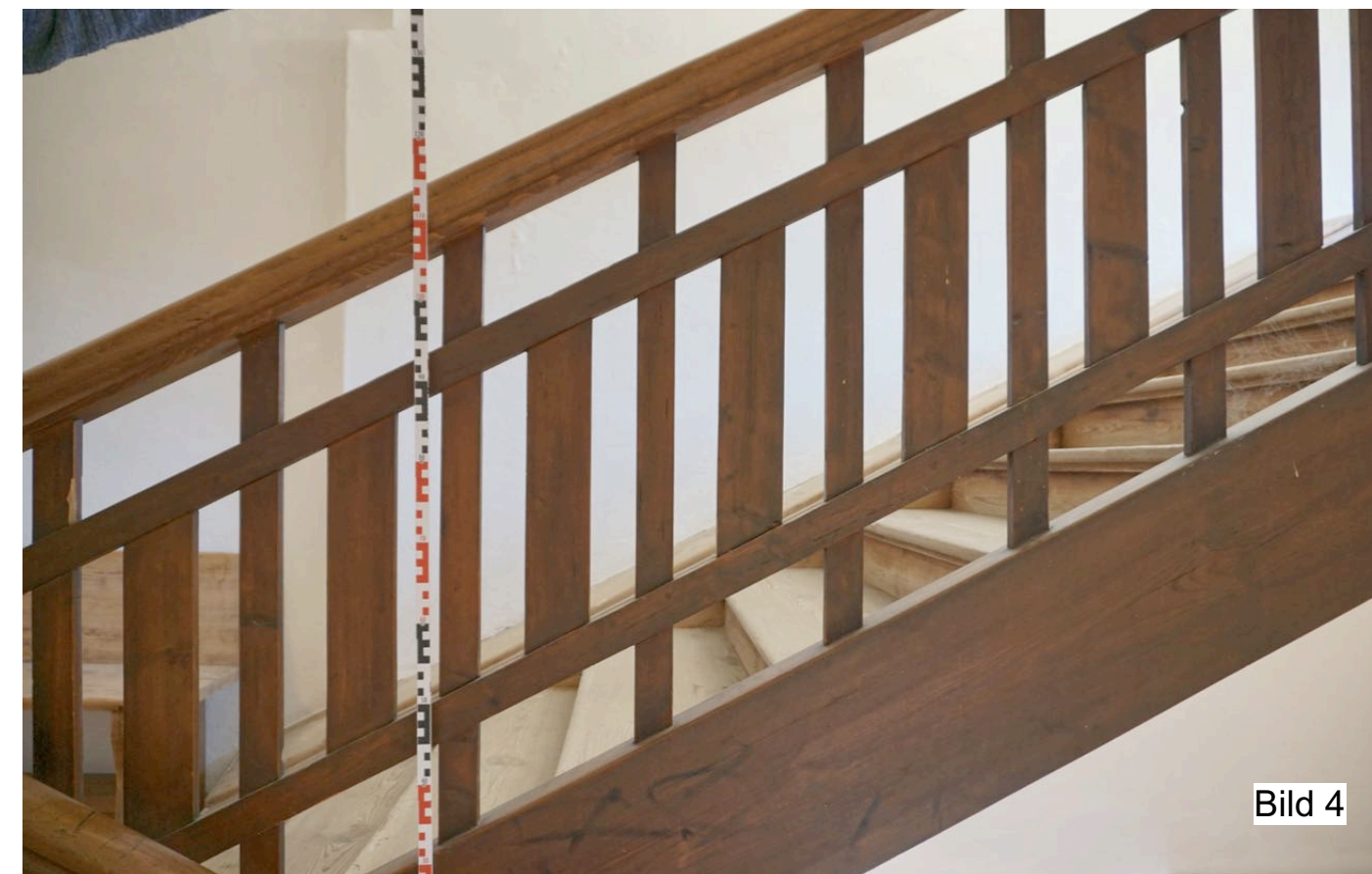


Bild 4

Vorlage für Geländerergänzung



Bild 1



Bild 2

Treppe 3 - Treppenlauf vom Gewölbe ins OG2

Treppe 3 - Blick vom 2.OG
vorderer Flur



Bild 4



Bild 3

Treppe 3 - Blick auf den
unteren Anschluss